

Kleines Logbuch Expedition Erde

Name: _____

Dieses Logbuch zeigt dir den Weg vom Erdmittelpunkt bis in die luftigen Höhen der Atmosphäre. Für deine Forschungsreise entdecke die Mitmach-Stationen, frage die Scouts oder forsche an den Computern. Viel Spaß auf deiner Expedition!

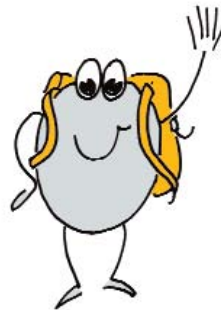
1

Die Geburt der Erde

Am Anfang deiner Reise durch die Erde geht es um ihre Entstehung. Die Erde hat sich langsam entwickelt und sie verändert sich immer noch. Die Monitore rechts an der Wand erzählen von dieser Entstehungsgeschichte.

Wie stellst du dir die Entstehung der Erde vor? Schreibe oder zeichne es hier auf.

Kalle Kiesel - der kleine Stein aus der Weser - begleitet dich auf deiner Expedition Erde.



Schalenpuzzle

2

Siehst du das *Schalenpuzzle*? Wie lange brauchst du, um es zusammenzusetzen?

..... Minuten

Versuche herauszufinden, aus wie vielen Schalen die Erde besteht. Schreibe hier auf, wie sie heißen.

.....
.....

Kalle Kiesel erlebt die Bewegungen der Kontinente.

3

Eruption

Im 2. Stockwerk findest du die Mitmach-Station *Eruption*. Einen kleinen "Vulkanausbruch" kannst du hier ganz gefahrlos aus nächster Nähe beobachten.

Finde heraus, welche "Vulkan"-Steinchen am weitesten fliegen und zeichne deinen Vulkanausbruch:



Kalle ist schon an Bord von MX 2000 - kommst du auch mit?



4

Folge der Treppe in das 3. Stockwerk hinauf. Auf deinem Weg nach oben wird es langsam heller.

Was schätzt du, ab welcher Tiefe es im Ozean völlig dunkel ist?

Ab Metern Tiefe.

Die Antwort dazu erfährst du auch im *Tauchboot*.

5

Tauchfahrt

Endlich bist du an der Erdoberfläche angekommen. Rechts steht das Tauchboot zur Fahrt bereit.

Welche Tiere hast du in der Tiefsee kennen gelernt?

.....
.....

Hier zeigt dir Kalle Kiesel die Kräfte, die die Erdoberfläche formen.



6

Flusstransport

Drei Kräfte formen die Erdoberfläche: Wasser, Wind und Eis. Experimentiere mit der Kraft des Wassers am Flusslauf.

Was meinst du, wird ein kleiner oder ein großer Stein leichter von einem schmalen Fluss weggespült?

.....
.....

7

Schlammpringer

Am Ende der Kreidezeit führte ein Meteoriteneinschlag zum Aussterben vieler Tierarten - unter ihnen die Dinosaurier. Doch die *Schlammpringer* überlebten.

Finde heraus, wo *Schlammpringer* heute leben!

.....

Zeichne hier einen *Schlammpringer*, wie du ihn gesehen hast:



Jetzt ist deine Expedition zu Ende. Du hast viel über die Erde erfahren. Sicherlich bist du auf weitere Fragen gestoßen. Vielleicht findest du ja die Antworten bei deinen Eltern, in einem guten Buch oder in deiner Fantasie. Viel Spaß dabei wünscht dir das Universum®-Team!



Universum® Bremen